

ОПИСАНИЕ МЕСТОПОЛОЖЕНИЯ ГРАНИЦ

местоположения границ населенных пунктов, территориальных зон, особо охраняемых природных территорий, зон с особыми условиями использования территории

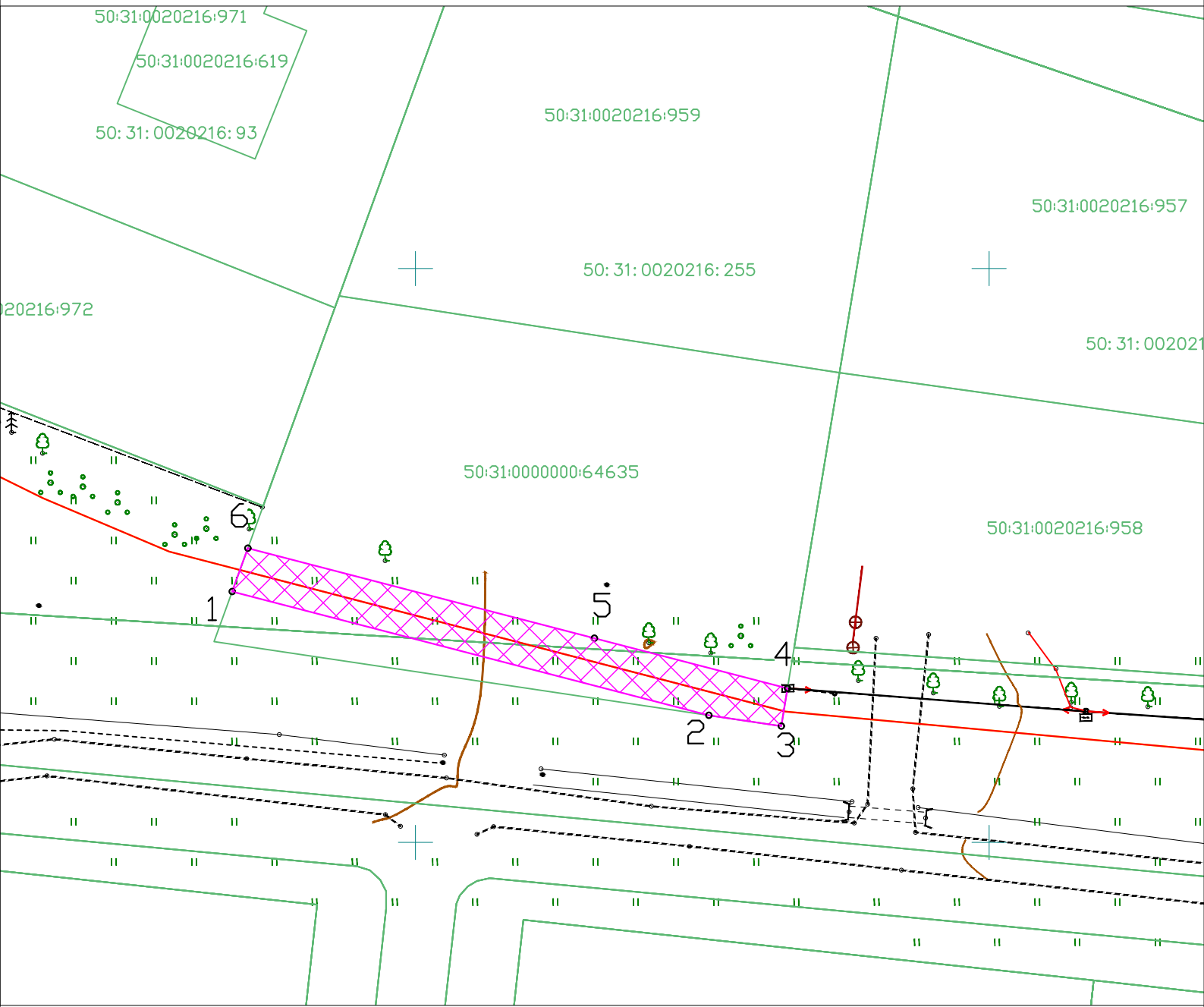
Публичный сервитут "Газопровод среднего давления, расположенный по адресу: Московская область, г.о. Чехов, д. Панино, КК50:31:0020216, 50:31:0020202"

(наименование объекта, местоположение границ которого описано (далее - объект))

Раздел 1

Сведения об объекте

№ п/п	Характеристики объекта	Описание характеристик
1	2	3
1.	Местоположение объекта	Московская область, г.о. Чехов, д. Панино
2.	Площадь объекта +/- величина погрешности определения площади (Р +/- Дельта Р)	193 +/- 5 м ²
3.	Иные характеристики объекта	-



План масштаба 1:500

Условные обозначения

- - вновь образованная часть границы, сведения о которой достаточны для определения ее местоположения
- - Характерная точка границы, сведения о которой позволяют однозначно определить ее положение на местности
- - Зона с особыми условиями использования территории Зона с ОУ 1 - Публичный сервитут "Газопровод среднего давления, расположенный по адресу: Московская область, г.о. Чехов, д. Панно, КК50:31:0020216, 50:31:0020202."
- 6 - Обозначение новой характерной точки
- - Существующая часть границы, имеющаяся в ЕГРН сведения о которой достаточны для определения ее местоположения
- - Границы кадастрового квартала
- 50:31:0020216 - Номер кадастрового квартала
- 50:31:0000000:64635 - Кадастровый номер земельного участка

Подпись _____

Дата " 30 " октября 2023 г.

Место для оттиска печати (при наличии) лица, составляющего описание местоположения границ объекта